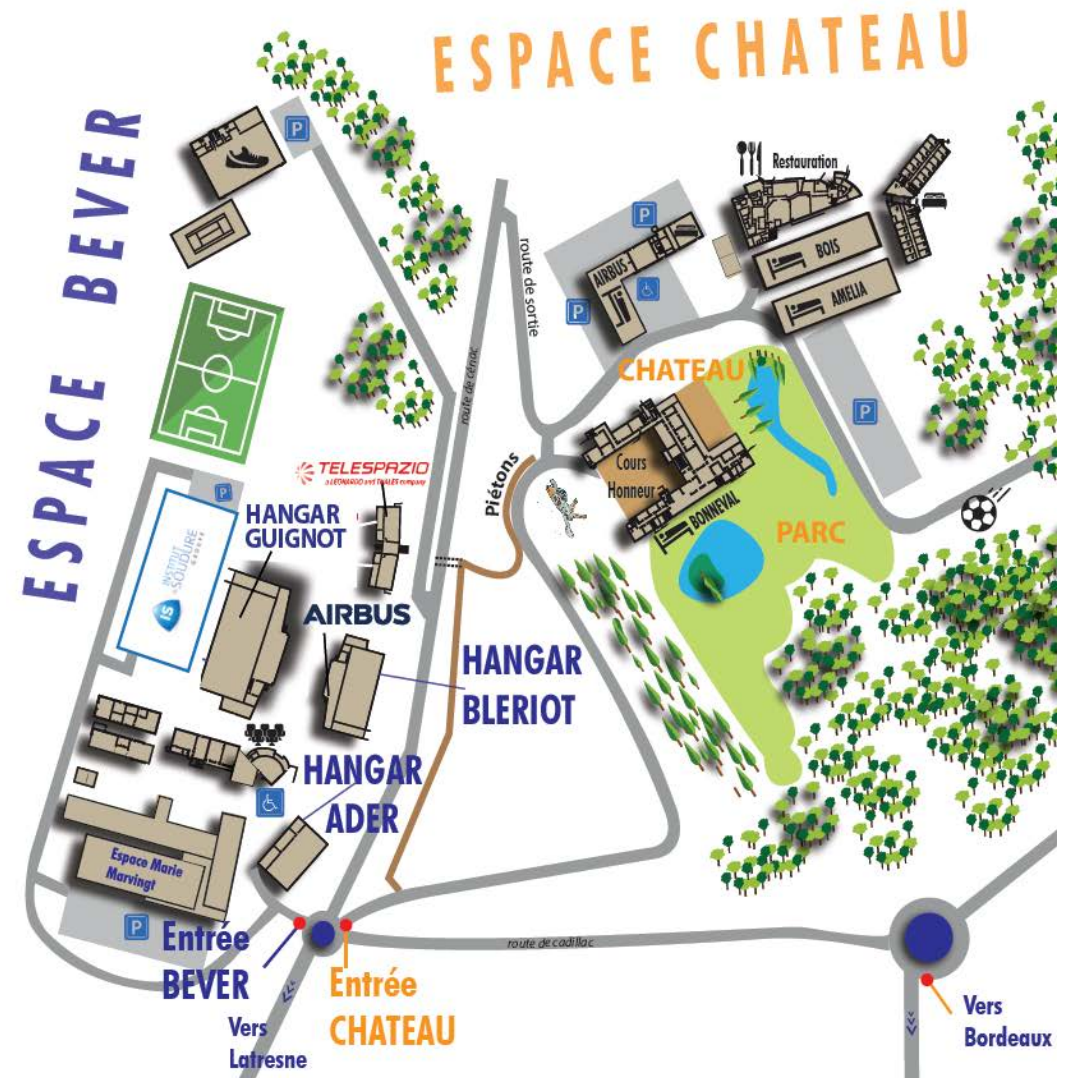


# BIENVENUE SUR AEROCAMPUS Aquitaine





## INFOS PRATIQUES

### CONTACT Pôle Accueil & Support

- Leslie Borobio : 06 20 97 54 72
- Paula Conde : 06 18 40 47 71
- Géraldine Obin (Responsable) : 06 14 95 14 99

### CONTACT Poste de Garde (24h/24 & 7j/7)

Tel : 05 56 21 01 40 / 06 74 95 46 63

### NOUS REJOINDRE

Adresse : 1 route de Cénac – 33360 Latresne

#### Par la route, depuis la rocade :

A la sortie 22A, prendre la D113 direction Latresne sur 4km environ, puis prendre à gauche au 3<sup>ème</sup> rond-point.

À l'entrée de Latresne, au rond-point, prendre l'entrée château. Accès au château en taxi autorisé.

Contact Réseau de Taxis : 06 61 24 56 56

#### En transport en commun :

Rejoindre la place Stalingrad dans Bordeaux (Tram A).

Prendre face au bistrot Régent le bus **Transgironde n° 501** qui dessert l'arrêt « Aérocampus ».

Pour plus d'information: <http://www.aerocampus-aquitaine.com/fr/informations-pratiques>



**AEROCAMPUS**  
AQUITAINE

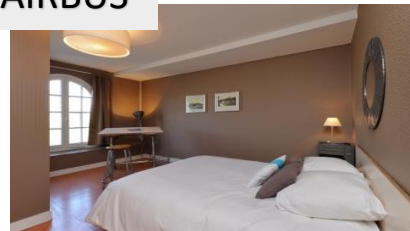


## HÉBERGEMENTS

### 3 Hôtels sur l'Espace Château à partir de 60€ TTC la nuitée\*

\*Chambre Single - Petit-déjeuner buffet « English Breakfast » inclus

#### AIRBUS



#### Arrivée :

Les chambres sont disponibles à partir de 15h

#### Départ :

Les chambres doivent être libérées avant 10h, en laissant la clé à l'accueil château

#### AMELIA



#### Équipement :

Climatisation, plateau de courtoisie, cabine de douche, serviettes, produits d'accueil, penderie, TV avec TNT et chaînes internationales, WIFI gratuit. Sur demande : sèche-cheveux, fer et table à repasser.

#### BONNEVAL



#### Équipement supplémentaire sur Bonneval:

Grande douche à l'italienne, peignoirs, pantoufles, sèche-cheveux. Hôtel intégré au château, au calme.



## RESTAURATION

**PETIT-DEJEUNER** – Bâtiment Restauration (cf. plan) – 07h /08h30

**DINER – A L'EXTERIEUR** – liste des restaurants à proximité du site fournie sur place