



LES MEMBRES INDUSTRIELS DE L'INSTITUT DE SOUDURE



INSTITUT
de SOUDURE
ASSOCIATION

MEMBRES FONDATEURS

AIR LIQUIDE FRANCE INDUSTRIE *Bagneux*
SYNDICAT DES ENTREPRISES DE TECHNOLOGIE
DE PRODUCTION (SYMOP) *Paris*

MEMBRES TITULAIRES

3C METAL *Sauvelade*
3M France *Cergy*
3M Purification *Coqueilles*
ABB France *Cergy-Pontoise*
ADF Groupe *Vitrolles*
AIR LIQUIDE ADVANCED TECHNOLOGIES
Sassenage
AIR LIQUIDE GLOBAL E&C SOLUTIONS FRANCE
Champigny
AIR LIQUIDE GLOBAL E&C SOLUTIONS FRANCE
Vitry-sur-Seine
AIR LIQUIDE PARIS INNOVATION CAMPUS
Jouy-en-Josas
AIR PRODUCTS *Aubervilliers*
AIRBUS HELICOPTERS *Marignane*
AIRBUS OPERATIONS *Toulouse*
AKG France *Sarreguemines*
ALFA LAVAL PACKINOX *Chalon-sur-Saône*
ALFA LAVAL VICARB *Saint-Egrève*
ALLIA *Saint-Sylvain-d'Anjou*
ALSTOM *Salzgitter*
AMBATOVOY *Toamasina (Madagascar)*
AMLOR *Uxegney*
APCO Technologies *Aigle (Suisse)*
APERAM *Isbergues*
APERAM ALLOYS *Imphy*
ARCELORMITTAL *Belval et Differdange*
Esch sur Alzette (Luxembourg)
ARCELORMITTAL R&D *Montataire*
ARCELOR MAIZIERES RESEARCH SA
Maizières-Les-Metz
ARQUUS - RENAULT TRUCKS DEFENSE *Garchizy*
ARIANE Group *Les Mureaux*
ARKEMA France *Pierre-Bénite*
ATELIER INDUSTRIEL DE L'AERONAUTIQUE
Bordeaux
ATELIER INDUSTRIEL DE L'AERONAUTIQUE
Clermont-Ferrand
ATLANTIC INGENIERIE *Saint-Herblain*
ATMOSAT *Villejuif*
ATS *Sézanne*
AUXITROL *Bourges*
AVANTIS *Toulouse*
AXENS *Rueil-Malmaison*
AXXAIR *Etoile-sur-Rhône*
BARTHEL *Wissembourg*
BAUDIN CHATEAUNEUF *Châteauneuf-sur-Loire*
BAUMER BOURDON HAENNI *Vendôme*
BILFINGER LTM INDUSTRIE *Toussieu*
BINZEL SOUDAGE *Eckbolsheim*
BOA FLEXIBLE SOLUTIONS *Epaux-Bezu*
BOCCARD *Villeurbanne*
BODYCOTE *Pusignan*
BOMBARDIER TRANSPORT FRANCE *Crespin*
BONNEFON SOUDURE *Nantes*
BRONZAVIA INDUSTRIE *Sartrouville*
BSL PIPES AND FITTINGS *Billy-sur-Aisne*
C-TEC Constellation Technology Center *Vorepe*
CALIP Group *Argences*
CAMERON SCHLUMBERBER *Béziers*
CATALDI *Marmande*
CATERPILLAR *Grenoble*
CEA - STXN *Paris*
CEA /DEN / DM2S / SEMT *Gif-sur-Yvette*
CENTRE DE DEVELOPPEMENT DU SOUDAGE
Chemillé
CERN *Genève (Suisse)*
CHANTIERS DE L'ATLANTIQUE *Saint Nazaire*
CHEHAIBOU Abdelkrim *Yutz*
CIMES *Famars*
CLYDE UNION PUMPS-SPX *Annecy*
CMN Cherbourg *Cherbourg*
CMN Industries *Miribel*
CMP *Arles*
CRIT TJFU *Bar le Duc*
CRM asbl *Ougrée (Belgique)*
CRM *Carmaux*

CRMA *Elancourt*
CTICM - Espace Technologique *Saint-Au-*
DAHER VALVES *Saint-Vallier*
DECATHLON *Lille*
DEFONTAINE *La Bruffière*
DETAMPEL *Andilly*
DGA Ministère des Armées *Paris*
DGA Techniques aéronautiques *Balma*
DILLINGER France *Dunkerque*
DOGA *Maurepas*
DRESSER - GE *Condé-sur-Noireau*
DRESSER RAND *Le Havre*
EDF CNPE de Flamanville 3 EPR *Les Pieux*
EDF DIPDE *Marseille*
EDF Direction Industrielle *Saint-Denis*
EDF DTG *Grenoble*
EDF R&D *Chatou*
EDF R&D MMC *Moret-sur-Loing*
EDF DPH SRH *Grenoble*
EDF UTO *Marne-la-Vallée*
EIF Innovation *Paris*
Eiffage Energie Systèmes *CleMESSY Servi*
Vitrolles
EIFFAGE Génie Civil - Dept. Pipeline *Der*
EIFFAGE METAL *Lauterbourg*
EKOSCAN *Saint Rémy*
ENDEL-ENGIE *Colombes*
ENERFAST *Le Chesnay*
ENGIE AXIMA Process Industriel *Lyon*
ESAB France *Cergy-St-Christophe*
ENGINEERING SYSTEM INTERNATIONAL
Rungis
ENTREPOSE INDUSTRIES *Dunkerque*
ESI FRANCE *Lyon*
EUROCRYOSPACE France *GIE Les Mureaux*
EUROPE TECHNOLOGIES *Carquefou*
EVOBEAM Gmbh *Mainz (Allemagne)*
EWM AG *Mündersbach (Allemagne)*
FANUC *Evy*
FAURECIA SIEGES *Etampes*
FAURECIA SIEGES *Flers*
FAURECIA SYSTEMES D'ECHAPPEMENT
Bavans
FAVIER SETREM *Lomme*
FENWICK LINDE *Chatellerault*
FIVES CRYO *Golbey*
FIVES ECL *Ronchin*
FIVES MACHINING *Saint-Laurent-Les-Tours*
FIVES NORDON *Nancy*
FLEXI France *Le Trait*
FOSELEV AGINTIS *Vénissieux*
FOURE LAGADEC *Le Havre*
FOURE LAGADEC *Saint-Herblain*
FRAMATOME *Chalon-sur-Saône*
FRAMATOME *Romans*
FRISQUET STE *Meaux*
FRONIUS France *Roissy*
FITS Welding *Ballan Miré*
FURMANITE *Douai*
GANIL *Caen*
GAZ TRANSPORT ET TECHNIGAZ
St-Remy-Les-Chevreuse
GE Alstom Power - Steam Power System:
Levallois-Perret
GE Hydro France *Grenoble*
GE Measurement & Control France
Limonest
GETEC *Achicourt*
GHM *Sommevoire*
GLI GAZ LIQUEFIES INDUSTRIELS CITERGAZ
Civray
GRT GAZ *Compiègne*
GTI Assemblage *Villaz*
GUICHON VALVES *Chambery*
GYS *Saint-Berthevin*
HEURTEY PETROCHEM France *Vincennes*
HOWDEN SOLVENT-VENTEC *Meyzieu*
HYDRO Exploitation *Sion (Suisse)*
INDUSTEAM *Thionville*
INDUSTEEL France *Le Creusot*
INVEHO UFO *Saint-Amand-Montrond*
IRSN *Fontenay aux Roses*
ITP INTERPIPE *Louveciennes*
ITW WELDING France *Quincy-Voisins*
John Cockerill *Seraing (Belgique)*

JOYEAU Jean-Luc *Paris*
JPM *Naucelle*
KELVIN THERMAL SOLUTIONS *Nantes*
KEMPMI FRANCE *Epône*
KUHN *Savene*
KUKA ROBOTIQUE *Villebon sur Yvette*
LA TECHNI SOUDURE *Eschau*
LAUAK Group *Ayherre*
LE BOZEC FILTRATION & SYSTEMS
Carières-sur-Seine
LEROY SOMER Electric Power Generation
Oriéans
LIEBHERR AEROSPACE *Toulouse*
LIEBHERR FRANCE *Colmar*
LINCOLN ELECTRIC COMPANY
Grand-Quevilly
LINDE France *Saint-Priest*
LOHR INDUSTRIE *Duppigheim*
LORCH France *Strasbourg*
LUZIESA EXCELDEF *Dracy-le-Fort*
LYONDELLBASELL SERVICES France
Berre-l'Etang
LYONNAISE DE SOUDAGE
Champagne au Mont d'Or
M2M *Les Ulis*
MAGYAR *Dijon*
MANITOWOC CRANE Group *Ecully*
MANOIR BOUZONVILLE *Bouzonville*
MARPHIL INTERNATIONAL *Paris*
MBDA MISSILES SYSTEMS *Le Plessis Robinson*
MECACHROME *Vibraye*
MECANIC SUD INDUSTRIE *Béziers*
MECANIQUE ET TRAVAUX INDUSTRIELS
Decazeville
MECANOSOUDEUR DE L'AIN
Bourg-en-Bresse
MELIAD *Les Sorinières*
MESSER France *Suresnes*
METAL ARTOIS *Arras*
METALLICADOUR *Assat*
MOUROT INDUSTRIES *Chelles*
MUDRY François *Montesson*
MULTISATION *Dinard*
MW France *Tergnier*
NAVAL Group *Paris*
NEOTISS *Venarey-les-Laumes*
NEU FEVI *La Vespière*
NEXTER SYSTEMS *Roanne*
NFM TECHNOLOGIES *Le Creusot*
NOBELCLAD Europe *Riversaltes*
OCAS NV - ARCELORMITTAL GLOBAL R&D
Gent Zelzate (Belgique)
ONET Technologies - COMEX NUCLEAIR
Marseille
ORANO *Paris La Défense*
ORBITALUM TOOLS Gmbh
Singen (Allemagne)
ORTEC SERVICES *Aix en Provence*
ORTMANS *Thimister (Belgique)*
OTC Daihen Europe Gmbh
Mönchengladbach (Allemagne)
OUEST INDUSTRIE *Dangers*
PERITEC Ingénierie *Marseille*
PETROINEOS MANUFACTURING France
Lavera
POLYSOUDE *Nantes*
PONTICELLI FRERES *Marne-la-Vallée*
PRO BEAM *Neukirchen (Allemagne)*
PRO-CONSULT *Bordeaux*
RATP *Paris*
REEL *Carquefou*
RENAULT *Guyancourt*
R-GDS *Strasbourg*
RJ Industrie *Lussat*
ROBATEL INDUSTRIES *Genas*
ROXEL GROUP *Saint-Médard-en-Jalles*
SABCA *Bruxelles (Belgique)*
SAFEL *Bruyères-le-Chatel*
SAFRAN AERO BOOSTERS *Milmort (Belgique)*
SAFRAN AEROSYSTEMS DUCTS *Compiègne*
SAFRAN HELICOPTER ENGINES *Tarnos*
SAÏPEM - SAIBOS DIVISION
Montigny-le-Bretonneux
SANA *Templemars*

SANDVIK MATERIALS TECHNOLOGY France
Oriéans
SARII *Abidjan (Côte d'Ivoire)*
SATIL *Chambéry*
SAYENS *Le Creusot*
SDMS *Saint-Romans*
SECAN *Gennevilliers*
SEIV *Mérignac*
SELECTARC WELDING *Grandvillars*
SERIMAX *Roissy en France*
SERV *Château du Loir*
SIA *Suresnes*
SIDEM *Paris*
SIEMENS *Haguenau*
SIGEDI *Loyettes*
SLTS *Beaucouze*
SMI *Drülingen*
SNCF DDQF *Paris*
SNCF Voyageurs *Vitry sur Seine*
SNCT *Courbevoie*
SNOP *Roissy Ch. De Gaulle*
SOBRACORE *Chatillon le Duc*
SOCODA *Paris*
SODEC *La Chevrollère*
SOLCERA *Moissy Cramayel*
SOLVAY *Bruxelles (Belgique)*
SONACA *Gosselies (Belgique)*
SPAC - Dépt. pipeline *Saint-Médard-d'Eyrans*
SPIE NUCLEAIRE *Cergy Pontoise*
SPIECAPAG *Colombes*
STELIA AEROSPACE *Toulouse*
STIRWELD *Saint Grégoire*
STORENG *Gournay sur Aronde*
SVG *Cheffois*
SV DECOUPAGE *Saint-Vit*
SUBSEA7 *Suresnes*
SVSXASS *Yverdon-les-Bains (Suisse)*
SWI - Swiss Welding Institute *Yverdon-les-Bains*
(Suisse)
TECHNAX *Saint-Priest*
TechnicAtome *Saint-Paul-Les-Durance*
TECHNIP FMC *Courbevoie*
TECHNIP FMC *Sens*
TECHNOGENIA *Saint-Jorioz*
TECNA SPA *Bologna (Italie)*
TEFAL - Groupe SEB *Rumilly*
TEREGA *Pau*
THALES GLOBAL SERVICES *Vélizy-Villacoulay*
THERMODYN *Le Creusot*
TIRU *Paris La Défense*
TISSOT INDUSTRIE *Podensac*
TOTAL *Paris La Défense*
TRA-C INDUSTRIE *Les Olmes*
TRACTEBEL ENGINEERING *Bruxelles (Belgique)*
TRANSVALOR *Sophia Antipolis*
TURBOLUB *Commentry*
UGITECH *Bourg-en-Bresse*
VALK WELDING FRANCE *Lacroix-Saint-Ouen*
VALEO *La Suze sur Sarthe*
VALLOUREC RESEARCH CENTER FRANCE
Aulnoye Aymeries
VELAN SAS *Lyon*
VLM Robotics *Lacanau de Mios*
VM BUILDING SOLUTIONS *Bray et Lu*
VOESTALPINE BOHLER WELDING FRANCE
Saint-Quentin-en-Yvelines
VOSSLÖH-COGIFER *Rueil-Malmaison*
VULCAN Services *Neuilly-sur-Seine*
WELDING ALLOYS France *Holtzwihr*
WELD'X *Saint-Lyphard*
WESTINGHOUSE SERVICE NUCLEAIRE *Marseille*
ZIEMEX *Sarre Union*

MEMBRE COMMUN

CNIM *La Seyne sur Mer*

MEMBRES ASSOCIES

DVS - Deutscher Verband für Schweißen und
Verwandte Verfahren e.V. *(Allemagne)*



PROGRAMME des événements MEMBRES INDUSTRIELS

2020



Journée Membre ▶
(Maison de la Mécanique à Courbevoie)

21 janvier

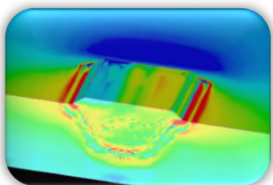
▶ Journée transfert CIS-FIM



Petit Déjeuner Expert ▶
(Retransmis en visioconférence depuis le siège IS à Villepinte vers les centres IS régionaux)

30 janvier

▶ Enjeux de la réforme de la formation professionnelle



Journée Membre ▶
(Siège IS à Villepinte)

12 mars

▶ Aciers inoxydables

Webinaire ▶

25 mars

▶ Contrôle par thermographie des pièces en composite et en métal

Journée Membre ▶
(Siège IS à Villepinte)

30 avril

▶ Alternatives aux méthodes historiques de contrôle non destructif



Journée Membre ▶
(Siège IS à Villepinte)

28 mai

▶ La simulation pour optimiser les processus d'assemblage et de contrôle

Journée Membre ▶
(Siège IS à Villepinte)

18 juin

▶ Construction métallique : maîtrise des déformations en soudage + **Assemblée Générale de l'Institut de Soudure**

Webinaire ▶

24 juin

▶ Soudage des matériaux composites



Journée Membre ▶
(ITER à Cadarache)

16 et 17 septembre

▶ Nucléaire



Journée Membre ▶
(Aérocampus à Latresne)

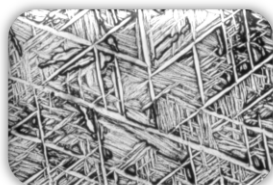
8 octobre

▶ Aéronautique

Petit Déjeuner Expert ▶
(Retransmis en visioconférence depuis le siège IS à Villepinte vers les centres IS régionaux)

28 octobre

▶ Soudage des alliages d'aluminium et de titane



Journée Membre ▶
(Siège IS à Villepinte)

19 novembre

▶ Qualité, contrôle et propriétés des pièces obtenues par fabrication additive

Webinaire ▶
(Siège IS à Villepinte)

25 novembre

▶ Point sur les normes QS et QMOS



Journée Membre ▶
(Siège IS à Villepinte)

10 décembre

▶ Corrosion

Crédit photo iStock