



## Soutenez l'École Supérieure du Soudage et de ses Applications

# TAXE D'APPRENTISSAGE

### POURQUOI VERSER VOTRE TAXE À L'ESSA ?

- Pour accompagner cette école qui forme les ingénieurs soudeurs dont vous avez besoin dans vos entreprises, en phase de conception, de fabrication ou d'exploitation.
- Pour contribuer au développement des moyens technologiques, pédagogiques et documentaires de notre école.
- Pour soutenir les projets de nos étudiants en prise directe avec les besoins actuels des industriels de tous secteurs.
- Pour participer au développement des compétences de la filière soudage.



CE QUI NOUS LIE  
NOUS REND PLUS FORTS

## ►► Comment verser votre solde de la taxe d'apprentissage ?

L'ordonnance n° 2021-797 du 23 juin 2021 confie à la Caisse des Dépôts et Consignations (CDC) la gestion du solde de la taxe d'apprentissage.

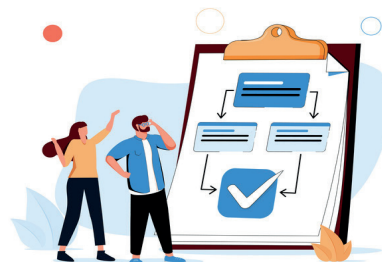
### Modalités de versement :

- **Calculer** : le montant dû au titre de la **masse salariale 2023**
- **Déclarer et payer** : le montant à l'URSAFF ou à la MSA via le DSN d'avril 2024 (**du 06 au 15 mai 2024**)
- **Répartir** : le solde vers l'établissement (**ESSA**) via la plateforme SOLTéA :

**du 27 mai au 04 octobre 2024**

### MODE D'EMPLOI

1. Accéder à la plateforme SOLTéA ([soltea.education.gouv.fr](https://soltea.education.gouv.fr)).
2. Se munir de vos identifiants pour accéder à votre espace privé en qualité « d'entreprise assujettie ».
3. Convertir le montant de votre solde en pourcentage
4. Renseigner - dans la barre de recherche :  
ESSA UAI 0573593W
5. L'URSSAF et la Caisse des dépôts et Consignations feront le nécessaire pour prélever, répartir et reverser les fonds versés à L'ESSA à partir de votre déclaration du solde de la taxe d'apprentissage via la DSN (déclaration sociale nominative) du mois d'avril 2024.



### NOTRE ÉCOLE, L'ESSA

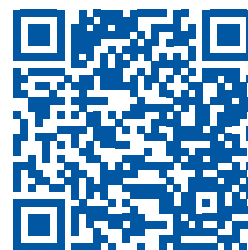
L'École Supérieure du Soudage et de ses Applications forme des ingénieurs pour les fonctions les plus élevées de coordination en soudage. Cette école délivre deux diplômes :

- Diplôme d'ingénieur spécialisé de l'ESSA délivré par le Ministère de l'Éducation nationale Diplôme Bac+6 reconnu par la CTI\* et référencé RNCP niveau 7.
- International Welding Engineer diploma (IWE) délivré par l'AFS (Association Française du Soudage). Certification internationale reconnue par l'IIW.

\*CTI : Commission des Titres d'Ingénieur

### Votre contact

**Institut de Soudure - Secrétariat des écoles**  
4, boulevard Henri Becquerel – 57970 YUTZ  
Tél. : 03 82 59 86 35  
courriel : [essa.eaps@isgroupe.com](mailto:essa.eaps@isgroupe.com)  
site : [www.essa-eaps.isgroupe.com](http://www.essa-eaps.isgroupe.com)



Scannez le QR CODE pour en savoir plus sur notre école