

# Actualités

## Formation Professionnelle

- Retrouvez toutes nos actualités formation

- Nos prochaines sessions de formation

# Actualités Formation

P.4

Formation à venir - centre de Yutz

P.5

Formation à venir - centre de Bordeaux-Latresne

P.6

Formation à venir - centre de Montoir-de-Bretagne

P.7

Nos formations à distance

P.8

Journée Portes Ouvertes - centre de Dunkerque

P.9

Job Dating - centre de Dunkerque

P.10

Coaching Championnats du Monde

P.11

Partenariat Institut de Soudure avec Apercora



## Des formations pour tous en soudage et contrôles associés

# Formez-vous !

Institut de Soudure  
Centre de Yutz



## Métallurgie et soudabilité du titane et de ses alliages - MC2

Du 22 au 23 novembre 2022, 14 heures de formation réparties sur 2 jours.

Identifier leurs nuances et propriétés mécaniques, connaître les spécialités de leur mise en œuvre en fabrication soudée.

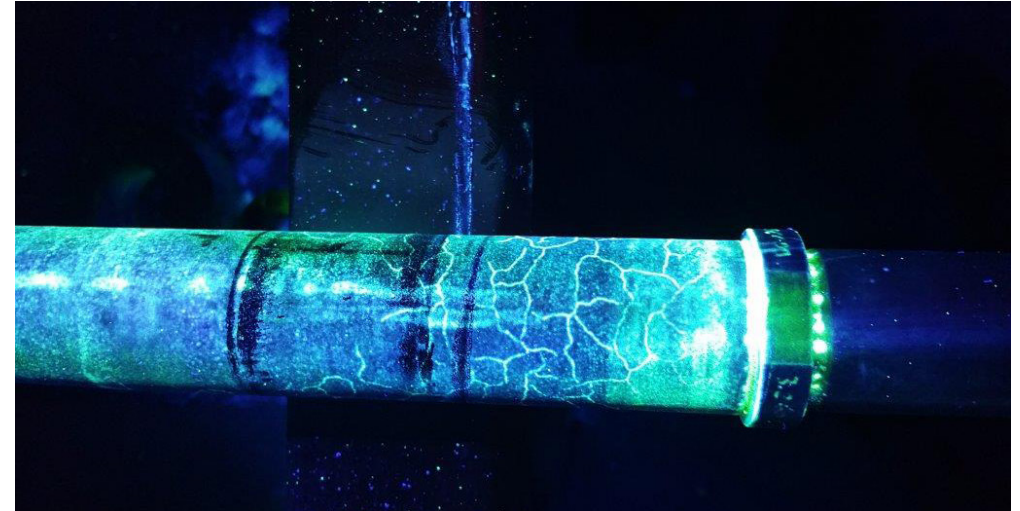
À l'issue de la formation, vous serez capable :

- de lister et identifier les principales nuances de titane et d'alliages de titane
- d'évaluer les propriétés d'emploi du titane et de ses alliages
- d'apprécier la soudabilité opératoire et métallurgique du titane et de ses alliages
- de définir les principes généraux à respecter pour fabriquer des appareils en titane et alliages de titane.

Pour plus d'informations, contactez **Mélanie Rolland** :  
[m.rolland@isgroupe.com](mailto:m.rolland@isgroupe.com)

# Formez-vous !

Institut de Soudure  
Centre de Bordeaux-Latresne



## Ressuage niveau 1 - PT1

Du 10 au 12 octobre 2022, 24 heures de formation réparties sur 3 jours.

Détecter et localiser les discontinuités de surface du matériau examiné.

À l'issue de la formation, vous serez capable :

- de procéder aux réglages de l'appareillage
- de réaliser les essais conformément aux instructions de contrôle
- de relever et de classer les résultats par rapports aux critères écrits.

Pour plus d'informations, contactez **Nadia MOURI** :  
[n.mouri@isgroupe.com](mailto:n.mouri@isgroupe.com)

# Formez-vous !

Institut de Soudure  
Centre de Montoir-de-Bretagne / Saint-Nazaire



## Soudage polyéthylène

Opérateur polyéthylène suivant ATG-B.527-9 et NF EN 13067

Le centre de Montoir-de-Bretagne, vous propose deux formations en entrées et sorties permanentes. En fonction de votre niveau, la durée de la formation est de 1 à 5 jours.

À l'issue de la formation, vous serez capable :

- de préparer soigneusement l'opération de soudage
- de décrire le principe de l'électrofusion / polyfusion
- de lister les règles fondamentales de la mise en œuvre
- d'effectuer les contrôles demandés.

Pour plus d'informations, contactez **Jonathan LUCAS** :  
[j.lucas@isgroupe.com](mailto:j.lucas@isgroupe.com)

# Distanciel

Institut de Soudure



## Formations à distance

Le Groupe Institut de soudure poursuit le développement de son offre de formation en ligne : nos modules de formation à distance permettent de renforcer les connaissances essentielles de chaque apprenant à son propre rythme.

Selon les besoins de formation, vous avez plusieurs options :

Des formations 100 % en ligne, des formations avec un mix digital / présentiel (blended learning) qui combinent la formation à distance et la formation en salle ou en atelier en présence d'un formateur ou des classes virtuelles formation interactive animée par un formateur en temps réel.

Un formateur accompagne l'apprentissage en ligne et répond aux questions des apprenants dans un délai de 48 heures jours ouvrés.

09 SEPTEMBRE 2022

# Journée Portes Ouvertes

Institut de Soudure  
Centre de Dunkerque



## Journée portes ouvertes

Sophie LECAILLEZ, Responsable Commerciale

Le centre de Dunkerque a organisé une Journée Portes Ouvertes au service de la Formation Professionnelle.

Durant la matinée nous avons présenté nos locaux, nos différentes formations ainsi que nos différents financements possibles.

Un cocktail déjeunatoire a ensuite été proposé en toute convivialité suivi d'une petite initiation pratique en atelier pour les entreprises qui le souhaitaient.

09 SEPTEMBRE 2022

# Job Dating

Institut de Soudure  
Centre de Dunkerque



## Job Dating

Sophie LECAILLEZ, Responsable Commerciale

Mardi 13 septembre a eu lieu un Job Dating dans le centre de formation de Dunkerque, en prévision du démarrage du Titre Professionnel Tuyauteur Industriel.

Afin d'appuyer nos recherches de candidats, nous avons inclus les entreprises dans le processus de recrutement.

Nous avons reçu 20 candidats de 8 entreprises différentes. Cela nous a permis :

- d'avoir la présence des entreprises
- de prérecruter pour le stage en cours de formation

Pour plus d'informations, contactez **Sophie LECAILLEZ** : [s.lecaillez@isgroupe.com](mailto:s.lecaillez@isgroupe.com)

13 SEPTEMBRE 2022

# Coaching

Institut de Soudure  
Centre de Bordeaux-Latresne



## Myriam Boubram coache les champions en soudage des finales nationales de la 46<sup>ème</sup> édition des WorldSkills

Du 5 au 9 septembre derniers, Myriam Boubram, formatrice à Bordeaux-Latresne, a entraîné les 3 médaillés des WorldSkills France 2022, Déborah Corrette, Joris Rollet et Virginie Bouly de Lesdain pour les préparer aux finales internationales. Grâce à sa médaille d'or, Déborah Corrette représentera la France lors des finales mondiales de la WorldSkills Competition 2022 – Special Edition du 17 au 20 octobre prochains à Cleveland aux Etats-Unis pour les métiers du soudage. Joris Rollet qui a décroché la médaille d'argent défendra les couleurs de la France lors des finales européennes des EuroSkills 2023 à Gdańsk en Pologne. Engagé de longue date à ces compétitions, cet accompagnement est l'occasion pour le Groupe de promouvoir le métier de soudeur en démontrant que la mixité est gage de performance.

05 SEPTEMBRE 2022

# Partenariat

Groupe Institut de Soudure



## Le Groupe Institut de Soudure est en partenariat avec Apercora

Apercora, entreprise proposant des formations en Radioprotection.

Créée en Avril 2007, Apercora propose depuis plus de 15 ans des prestations de conseil, d'expertise, de formation et de prise en charge de la fonction CRP dans tous les secteurs d'activités (Médical, Industriel de la Recherche, du Transport et du Nucléaire), et ce, quelles que soit les sources détenues (sources radioactives scellées, non scellées, appareils électriques générateurs de rayonnements ionisants, accélérateurs de particules,...).

Pour plus d'informations, consultez notre site internet :  
[formation.isgroupe.com](http://formation.isgroupe.com)

# Pratique du Soudage



## Qu'est ce que c'est ?

Cela consiste en toute pratique permettant l'assemblage de deux pièces de manière permanente en assurant leur continuité métallique.

Ce sont donc des formations qui vous apprennent à souder, à maîtriser la pratique des procédés usuels de soudage et à répondre aux besoins spécifiques d'une application (quelque soit le procédé, le matériau ou la position de soudage).

# Nos formations Pratique du Soudage



## Une formation, des bénéfices

**Des Qualifications**, vous êtes préparé aux Qualifications de Soudeur, de Brasseur ou de Tuyauteur, ainsi qu'aux différentes normes.

**Des formateurs qualifiés et chevronnés**, sont habilités à dispenser des formations selon vos besoins sur votre lieu de travail ou dans l'un des centres de formation.

**Des évaluations préformatives** seront réalisées, grâce à une analyse sur la base de critères prédéfinis et d'objectifs.

**Qualité et maintien de l'employabilité**, nos formations permettent d'acquérir un savoir-faire et de développer les compétences nécessaires pour trouver un emploi durable.

# Retrouvez toutes nos actualités au prochain numéro !



## Comment nous contacter ?

Pour plus d'information vous pouvez nous contacter par :

 03 82 59 49 28

 [stageformation@isgroupe.com](mailto:stageformation@isgroupe.com)

 [institutdesoudure.formation](https://www.instagram.com/institutdesoudure.formation)

 Institut de Soudure Formation

 Groupe Institut de Soudure -  
Apporteur de Solutions

 Groupe Institut de Soudure

Retrouvez toutes nos actualités sur [formation.isgroupe.com](http://formation.isgroupe.com)